

Licence Professionnelle - Systèmes d'information géographique

Vous recherchez une **formation professionnalisante** dans le domaine de la géomatique ?
N'hésitez plus et rejoignez la LP SIG !

Accessibilité

Cette formation est conçue pour apporter l'ensemble des **compétences et des méthodes** nécessaires dans le cadre du domaine de la géomatique professionnelle.

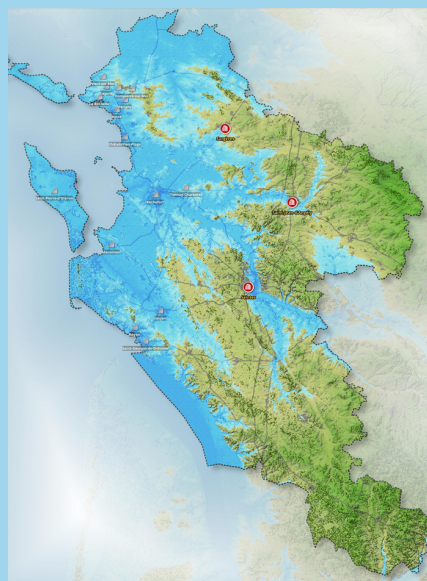
Cette dernière valorise la pluralité des profils et est ouverte aux étudiants titulaires d'un **bac +2 (L2, DUT, BTS, etc.)** provenant de tout types de domaines mais également aux étudiants en **reprise d'études** !

Si vous êtes en reprise d'étude n'hésitez pas à vous rapprocher de la Maison de la Réussite de La Rochelle : <http://www.univ-larochelle.fr/Reprise-d-etudes>.

Cette formation est particulièrement dense, si vous êtes motivés tout est possible !

Objectifs

Les systèmes d'informations géographiques sont des outils de plus en plus utilisés dans le monde professionnel quel que soit le domaine. L'objectif de la formation est d'acquérir un maximum de compétences techniques et des méthodes de travail propres à ce domaine. Toutes les compétences sont reprises à la base afin de s'adapter à tous les types de profils. La formation comprend donc un grand volume horaire dédié à des projets pratiques.



© François Gueydon

Candidature

La candidature à cette formation s'effectue via la plateforme ecandidat. Une première sélection est réalisée fin mai/début juin. Si vous avez la chance d'être sélectionné, vous devrez alors participer obligatoirement en présentiel à un entretien de 4h. L'objectif de cet entretien est que les deux partis soient sûrs de leur choix.

Insertion Professionnelle

La géomatique est un **milieu porteur**, un grand nombre de structures ou d'organismes mobilisent des données géographiques chaque jour :

- collectivités territoriales,
- sociétés de services en information géographique,
- sociétés de développement informatique,
- organismes de sécurités civiles (SDIS),
- organismes de réseaux et énergie (eau, gaz, électricité, éolien, etc.)
- organismes environnementaux (LPO, ONF, OFB, etc.).

Taux d'insertion : 80% des diplômés exercent un métier de géomaticien dans les 3 mois suivant la fin de leur formation, tous les étudiants de la promotion sont généralement en emploi après 6 mois.

Contact



<https://lpsig.univ-lr.fr/>
Visitez l'onglet Nos étudiants !



05 46 45 68 00



1 Parvis Fernand Braudel
- 17000 La Rochelle

Référent de formation



M. Frédéric Pouget
fpouget@univ-lr.fr

Cours

135h

APPRENTISSAGE AVANCÉ DES LOGICIELS SIG

Analyse spatiale de données vecteurs et rasters avec ArcGIS Pro, QGIS, FME,
Manipulation de données attributaires,
Mise en page avancée de cartes thématiques,
Automatisation de traitements cartographiques

105h

COURS THÉORIQUES ET PRATIQUES

Bases de la cartographie, de la télédétection et du traitement d'images, contexte institutionnel de la géomatique, sémiologie graphique, GNSS et application Géo-mobiles, Anglais technique

187,5h

BASES DE DONNÉES ET PROGRAMMATION

Conceptualisation de modèles, Construction, gestion de bases de données, Manipulation de bases de données spatiales, Apprentissage de la programmation en langage Python, Programmation web avec les langages HTML/CSS/PHP, Webmapping avec Leaflet, Lizmap, GEO Générateur

Quelques mots sur le corps enseignant...

La majorité des enseignants sont des intervenants qui exercent leur rôle de formateur en parallèle de leur métier, un atout qui permet aux enseignements d'être en accord avec la **réalité professionnelle** !

ENVIRONNEMENT PROFESSIONNEL

Développement du réseau professionnel :
Visites d'entreprises
Géo-événements

PROJETS EN ENTREPRISE

PROJET TUTORÉ 37h

Une première expérience de réalisation d'un projet SIG consistant, pour un organisme professionnel : réponse à une commande géomatique, respect des délais, objectifs techniques et restitution finale

STAGE 16 semaines

Investissement concret au sein d'une entreprise : valider les acquis de formation, application des compétences géomatiques au domaine d'affinité de l'étudiant, possibilité d'embauche.

Bénéfice du réseau professionnel bâti par la LUPSIC au fil des années !

Projets de Noël, et bien plus encore ...

Logiciels - Outils

Logiciels SIG



ArcGIS

ArcGIS Pro,
ArcGIS online



QGIS

Programmation et développement



Python, Pyqt,
Pyqgis



Html, CSS,
JavaScript, PHP

Web SIG



Traitement données

Base de données



Open Model Sphere,
Pgmodeler, PostgreSQL/Postgis

GPS



Télédétection

sentinel-2