



# LICENCE PROFESSIONNELLE SYSTÈMES D'INFORMATION GÉOGRAPHIQUE

Filière : Sciences Humaines et Sociales

Site Internet de la licence : <http://psig.univ-lr.fr>

La Rochelle

UNIVERSITÉ

## Public

Cette formation est conçue pour apporter une réelle compétence technique en matière de géomatique et une spécialisation à destination d'étudiants titulaires d'un bac +2 minimum (L2, DUT, BTS, etc.) dans des domaines variés (géographie, environnement, biologie, sciences de la terre, etc.).

Cette formation est également proposée en reprise d'étude (voir avec la Maison de la Réussite de La Rochelle : <http://www.univ-larochelle.fr/Reprise-d-etudes>) et peut donc être suivie par des personnes de niveaux académiques et d'âges variés.

Autres conditions : une forte motivation (fort contenu technique, rythme très soutenu). Une première pratique des SIG sera appréciée et un goût pour les matières informatiques.



## Statut

Etudiant ou stagiaire de la formation continue.

## Durée

1 an.

**Date annuelle de rentrée :** Début Septembre

## Objectifs

Les Systèmes d'Information Géographique (S. I. G.), outils de gestion de l'information géolocalisée, sont présents dans de très nombreux organismes professionnels : administrations ou syndicats gestionnaires du territoire, collectivités locales, bureaux d'études en environnement, sociétés de service en SIG. Leur maîtrise devient aujourd'hui incontournable.

L'objectif de cette formation est d'acquérir des compétences techniques fortes et une méthode de travail adaptées au monde professionnel pour une insertion rapide. Un important volume horaire est donc consacré à des travaux pratiques, à la réalisation de projets tuteurés répondant à une demande de professionnels et un stage de 5 à 6 mois permet de consolider les acquis et de se préparer à la recherche d'emploi.



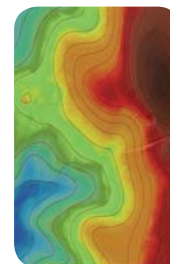
## Insertion professionnelle

Métiers : Technicien SIG ; Géomaticien ; Administrateur SIG ; Chargé de mission chargé d'études) en environnement ou agriculture spécialisé SIG ; Développeur SIG ; cartographe SIG, ...

Organismes : Les collectivités locales (mairies, communautés de communes, conseils généraux, conseils régionaux), les organismes liés à l'environnement (parcs naturels, bureaux d'études, Espaces Naturels Régionaux,...), les sociétés de services en matière d'information géographique, les sociétés de développement en informatique cartographique, les organismes de sécurité civile (SDIS), les organismes liés aux réseaux et à l'énergie (eau, gaz, électricité, éolien, etc.).

De nombreuses offres d'emploi dans ce domaine sont référencées sur le site : <http://geomatique.georezo.net/job.htm>

Taux d'insertion : 80% des diplômés exercent un métier de géomaticien dans les 3 mois suivant la fin de leur formation et l'intégration de tous les étudiants de la promotion est généralement effective à 6 mois.



## Candidature

La sélection se fait sur dossier (à télécharger sur le site de la licence), entretiens et tests.

Dépôt du dossier : plus tard le 1er juin de chaque année.

Semaine de sélection (si dossier pré-sélectionné) : dernière semaine de juin

Reprise d'étude : sélection anticipée en avril.



Université de La Rochelle  
Faculté des Lettres, Langues, Arts et Sciences Humaines  
1 parvis Fernand Braudel 17042 La Rochelle CEDEX 1  
Tél : 05 46 45 68 00 Fax : 05 46 50 59 95



# LICENCE PROFESSIONNELLE SYSTÈMES D'INFORMATION GÉOGRAPHIQUE

Filière : Sciences Humaines et Sociales

Site Internet de la licence : <http://lpsig.univ-lr.fr>

La Rochelle

UNIVERSITÉ

## MODULE 1 : INFORMATIQUE ET BASE DE DONNEES (220 h)

### Compétences développées

- Apprentissage de la programmation
- Modélisation et mise en place de bases de données et de systèmes d'information
- Web et WebMapping : Mise en place de site Web et intégration de cartes dans des sites Internet .

### Outils techniques

- VBA, Python pour (Qgis et ArcGis)
- Access, MySQL, PostgreSQL/Postgis, Open Model Sphere
- HTML/CSS, PHP, Javascript
- OpenLayers, DynMap, Qgis serveur & LizMap

## MODULE 2 : THEORIE ET PRATIQUE SIG (240 h)

### Compétences développées

- Bases de la théorie et pratique SIG
- Bases de la télédétection et traitement d'images.
- Connaissances des données et des métadonnées (acquisition, structuration, gestion, traitement).
- Contexte institutionnel de la géomatique : organismes, données, bases juridiques, normes.
- Aménagement, EPCI, collectivités locales.

### Outils techniques

- Logiciels SIG : ArcGis, QGis, Géoconcept, Mapinfo
- Traitement de données : FME, IGNMAP, Spatial Analyst, 3D Analyst
- Traitement 3D stéréophotogrammétrie à partir d'images de Drones (DJI et Ebee)

## MODULE 3 : CARTOGRAPHIE (80 h)

### Compétences développées

- Bases de la cartographie, projections, GPS
- Sémiologie cartographique
- Cartographie thématique : réalisation de cartes

### Outils techniques

- Outils GPS : Trimble et Pathfinder, ArcPad,
- Adobe Illustrator

## MODULE 4 : PROJETS (200 h)

### Compétences développées

- Projet tutoré SIG (150h) qui répond à la demande d'un organisme : mise en situation, confrontation aux besoins, aux problèmes et aux objectifs à réaliser
- Projet de groupe SIG (1 semaine environ de terrain)

### Outils techniques

- Apprentissage d'une méthode d'analyse et de conduite de projet (dont la réalisation d'un cahier des charges ).
- Conduite d'un projet GPS sur le terrain intégration des données récoltées

## MODULE 5 : STAGE LONGUE DUREE (5 à 6 mois)

### Compétences développées

- Pratique des SIG en milieu professionnel
- Expérience professionnelle au sein d'un organisme afin de faciliter l'insertion professionnelle
- Appui à la recherche de stage et visites d'organismes ( S.I.G.) durant la formation
- Enrichir son carnet de contacts et développer une expérience professionnelle

## MODULE 6 : LANGUES (36 h)

Compétences développées : Anglais pratique et technique, pratique orale

Responsable : Frédéric Pouget ([fpouget@univ-lr.fr](mailto:fpouget@univ-lr.fr))

Secrétariat : [licencepro.sig@univ-lr.fr](mailto:licencepro.sig@univ-lr.fr)